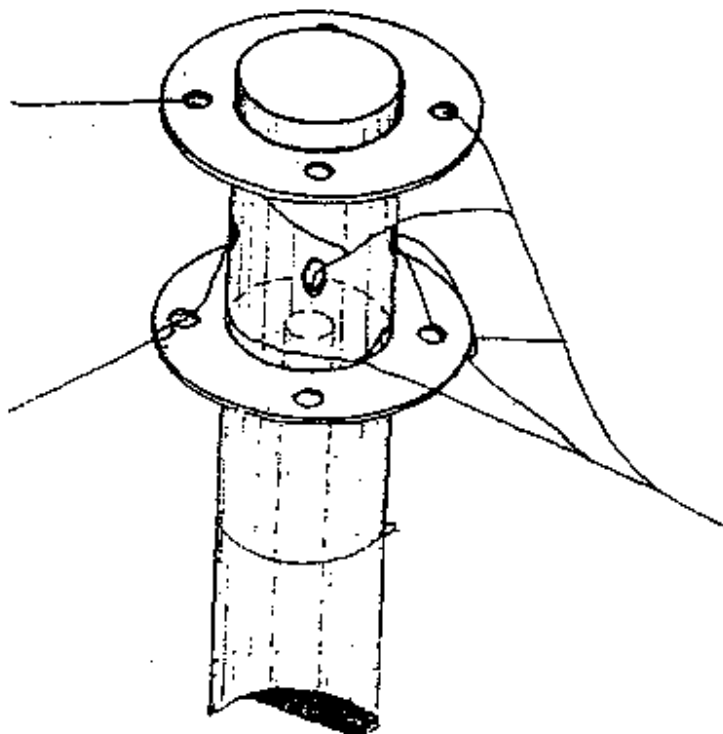


CAPITEL PARA CONJUNTO ELÉCTRICO DE NORMAS MÍNIMAS – LIGHT

BRASIL

18.10.87



OBJETIVO

Capitel o cabezote de fibra de vidrio que se coloca sobre un poste de cemento (módulo 3/4) y sirve a la vez de: soporte de entrada y salida, aislador del cableado y tapa de inspección.

PRINCIPIO

Un par de bridas plásticas de alta resistencia reciben los cables de alimentación y permiten su amarre sencillo, así como la salida de los de distribución. Una tapa superior protege la caja de conexión.

CAPACIDAD

Dos circuitos de distribución y uno de alimentación con corte a 30 A c/u.

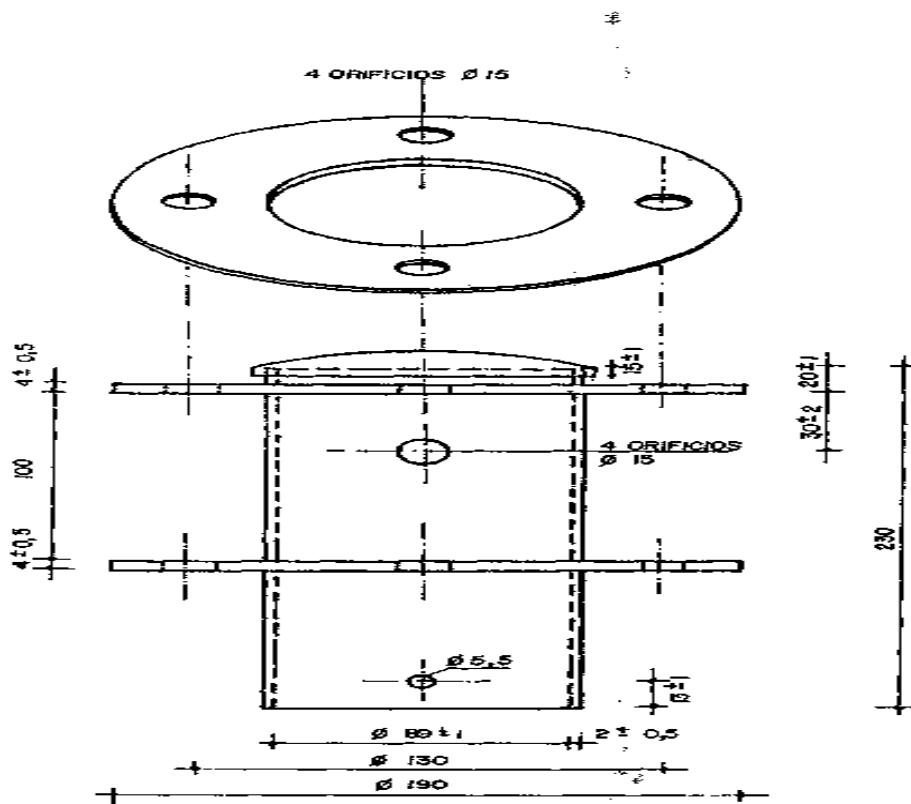
VENTAJAS

Bajo costo, fácil instalación, elimina herrajes y aisladores. Permite la distribución eléctrica individual o comunitaria en barrios de ingresos mínimos, protege adecuadamente las conexiones.

DESVENTAJAS

Requiere generalmente una estructura normativa especial, un cuidadoso control de materiales, no sólo en lo que se refiere a resistencia, sino a los efectos de envejecimiento por acción de agentes atmosféricos o por la radiación ultravioleta.

MEDIDAS GENERALES



NOTA: Las dimensiones están dadas en milímetros

CONTACTOS

BRASIL

LIGHT – S.E.S.A Empresa de Distribución Eléctrica de Rio de Janeiro
Av. Rio Branco 53 - Sala 507 Río de Janeiro - Brasil

ANOTACIONES

LIGHT no da precios internos; sin embargo, los puede dar cualquier proveedor comercial de esta tecnología tal como: SANO S.A. - R. Paulo Fernández, 24
Tel: (021) 2730122 Rio de Janeiro - Brasil